

DELTA
CASE MOBILI

COSTRUZIONE CASE MOBILI SU MISURA



DELTA CASE MOBILI

Le case mobili sono dei veri e propri moduli abitativi arredati, con impianti elettrici, idrici e di condizionamento, destinate prevalentemente a campeggi, villaggi turistici e privati. La conoscenza tecnica dei nostri ingegneri ci ha permesso di produrre diversi tipi di strutture prefabbricate, usando materiali di altissima qualità in grado di soddisfare qualsiasi specifica richiesta da parte del cliente.

La nostra esperienza nel settore dei prefabbricati ci ha consentito di progettare e realizzare tutti i modelli con materiali e manufatti subito reperibili sul mercato. Saremo, se occorre, sempre in grado di effettuare eventuali riparazioni direttamente, in qualsiasi periodo dell'anno, grazie alle squadre di pronto intervento che rendono operativo il nostro servizio di assistenza.

LE CASE

- Casa mobile dotata di pareti interne e pavimentazione, con 2 camere da letto, una matrimoniale e una cameretta, cucina arredata con piano cottura, lavello e frigo, servizi igienici con wc, lavabo e box doccia.
- La cucina è composta da 3 moduli bassi, di cui uno con cassettera, 3 pensili e una mensola .
È completata da lavello monovasca con gocciolatoio,



frigorifero e piano cottura a 4 fuochi con cappa aspirante.

- Il soggiorno è rifinito con un arredamento elegante: divano ad angolo rivestito in ecopelle, con possibilità di trasformazione in letto singolo oppure, unendo i 2 moduli, diventa letto matrimoniale; pensile per soggiorno con mobili tv con tavolo per 4 persone. Lo spazio dedicato alla zona giorno appare ampio e accogliente.
- Lo spazio dedicato alla camera matrimoniale in



stile moderno, è composto da un letto (140×190 cm) dotato di una testata con faretto, armadio e 2 comodini. Notevole spazio è ricavato dai 2 pensili porta oggetti posizionati sopra la testata del letto.

- La cameretta presenta una soluzione organizzata in modo pratico, sicuro e confortevole. A disposizione un letto di dimensioni 70×190 cm, un letto a castello 70×190, un armadio.
- Il bagno è composto da un lavabo di design ad appoggio su mobiletto in laminato, mensole ripiano, specchio e accessori, wc, cabina doccia 80x80 cm.
- Impianto elettrico - impianto climatizzatore inverter per caldo e freddo - impianto idraulico - impianto tv nel soggiorno e nella camera matrimoniale - impianto a gas (piano cottura)
- Infissi: le porte e le finestre, con doppio vetro, di colore bianco sono scorrevoli con zanzariera all'interno; ogni finestra doppia è dotata di tenda trasparente e oscurante.
- Le verande sono comprensive di copertura (con pannelli coibentati come quello della casa mobile). Il pavimento la ringhiera e la scaletta sono in legno trattato
- Le verande sono con impianto elettrico e impianto tv
- I legni impiegati sono lamellari impregnati in autoclave tutti trattati esternamente per resistere nel tempo alle intemperie

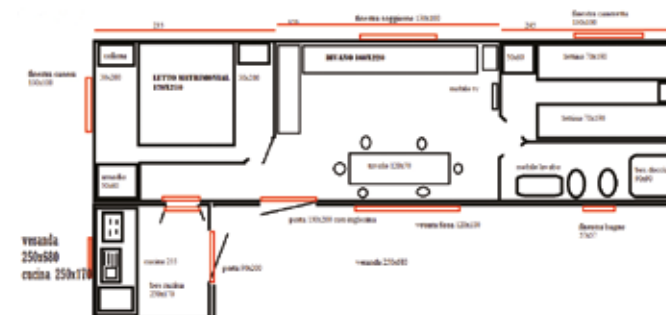
CASA MOBILE
ROSETTA

800 x 550 cm



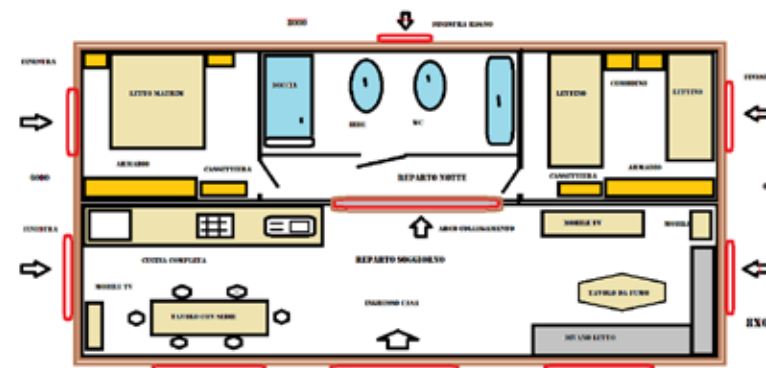


Casa mobile arredata composta da una camera matrimoniale, una cameretta con due lettini, bagno completo con bidet, ampio soggiorno, cucina esterna con veranda da 800 cm x 250 cm.
 Comprensiva di impianto idraulico ed elettrico, TV, climatizzatore.





Casa mobile composta da due moduli 8x3.
 Primo modulo reparto soggiorno, secondo modulo reparto notte.
 Cucina completa con lavastoviglie. Una camera matrimoniale e una camera per bambini.
 Bagno completo di cabina doccia con idro-massaggio e lavatrice.
 Riscaldamento in tutte le camere e nel soggiorno, più climatizzatore inverter per caldo/freddo. La casa mobile è coibentata per un perfetto isolamento caldo/freddo.
 Tetto ventilato con isolante in lana di vetro. Le finestre hanno doppi vetri, zanzariere e tapparella.
 Gli impianti a gas, idraulico ed elettrico sono a norma.



CASA MOBILE
SMERALDA

800 x 600 cm



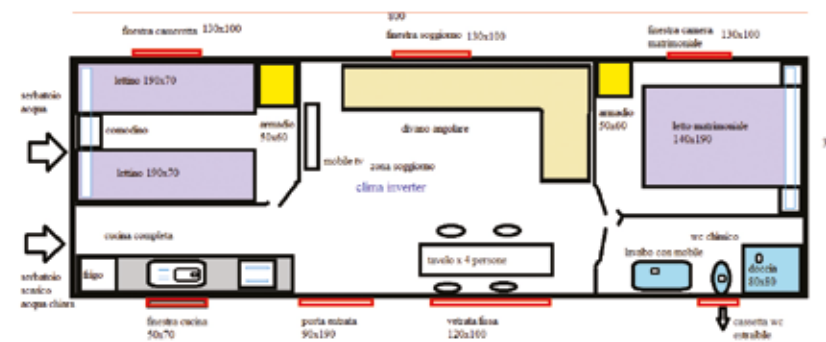
CASA MOBILE
CAPRI

800 x 300 cm





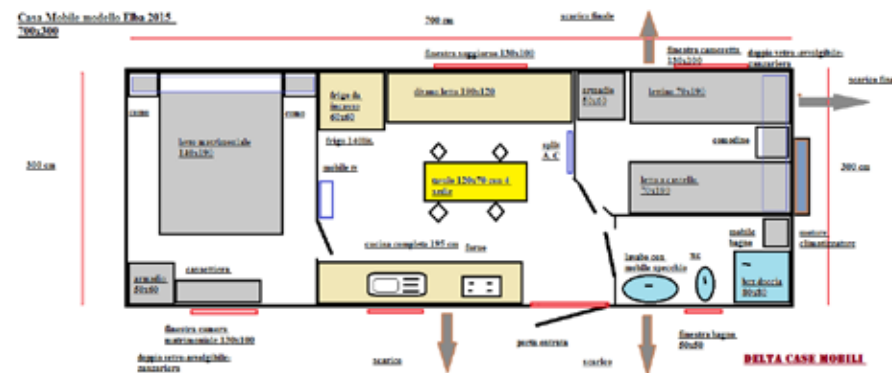
Casa mobile arredata composta da due camere, una matrimoniale e una cameretta con due lettini o con letto a una piazza e mezzo. Bagno completo, cucina completa, climatizzatore inverter, soggiorno con divano letto, tavolo con 4 sedie e finestre con zanzariere. Ottima per qualsiasi stagione. Isolamento con pannello termico e doppio vetro. Telaio zincato.





Casa mobile arredata composta da:

- 1 camera matrimoniale
- 1 cameretta con due lettini
- cucina completa con 4 fuochi, forno, cappa aspirante e lavandino
- bagno completo con cabina idromassaggio
- soggiorno con divano letto, tavolo allungabile per 6 persone
- veranda 700cm x 250 cm
- tetto ventilato
- finestre con vetro camera, zanzariera, tapparelle avvolgibili, tende trasparenti e oscuranti
- climatizzatore inverter
- riscaldamento



CASA MOBILE
ELBA

700 x 300 cm



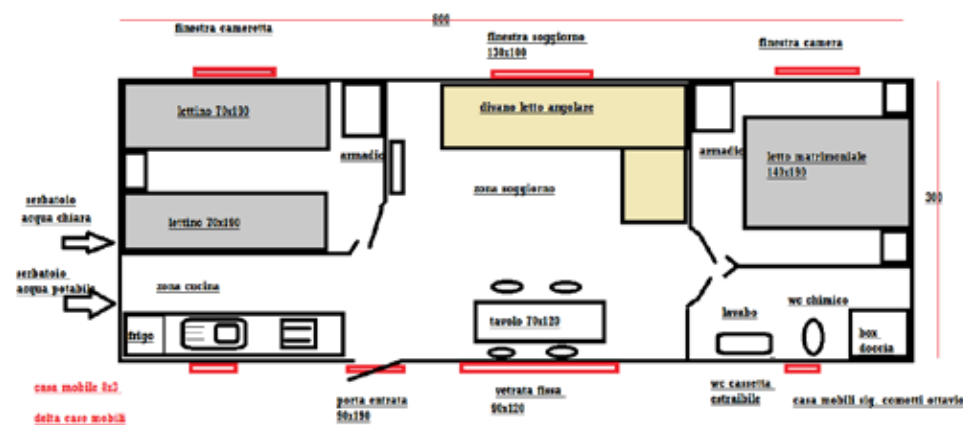
CASA MOBILE
SAN REMO

800 x 300 cm





Casa mobile tutta arredata composta da 1 camera matrimoniale, 1 cameretta con due lettini, bagno completo di lavabo, wc, bidet e cabina doccia. La cucina è dotata di piano cottura con 4 fuochi, forno, cappa aspirante, lavandino con gocciolatoio. Soggiorno con divano-letto, tavolo per 6 persone, clima inverter-riscaldamento, impianto tv (per soggiorno, camera matrimoniale e cameretta). Infissi con doppio vetro, zanzariere, tapparelle (avvolgibili). Costruita con pannelli di poliuretano isolante per caldo e freddo resistente al fuoco. Tetto ventilato con isolante di lana minerale. L' impianto elettrico il gas e l' impianto idrico sono collaudati.



CASA MOBILE
NUOVO ELBA

800 x 300 cm



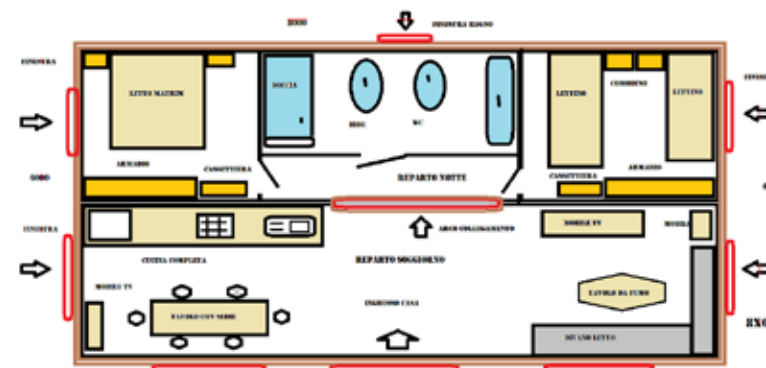
**CASA MOBILE
RIMINI**

900 x 300 cm





Casa mobile composta da due moduli 8x3.
 Primo modulo reparto soggiorno. Secondo modulo reparto notte.
 Cucina completa con lavastoviglie.
 Una camera matrimoniale e una camera per bambini. Bagno completo con lavatrice, cabina doccia con idro-massaggio.
 Riscaldamento in tutte le camere e nel soggiorno, più climatizzatore inverter per caldo/freddo. La casa mobile è coibentata: perfetto isolamento per caldo/freddo.
 Tetto ventilato con isolante in lana di vetro.
 Le finestre hanno doppi vetri, zanzariere e tapparella.
 Impianti a gas, idraulico ed elettrico a norma.



**CASA MOBILE
SCERLIN**

800 x 600 cm



DELTA

CASA MOBILE

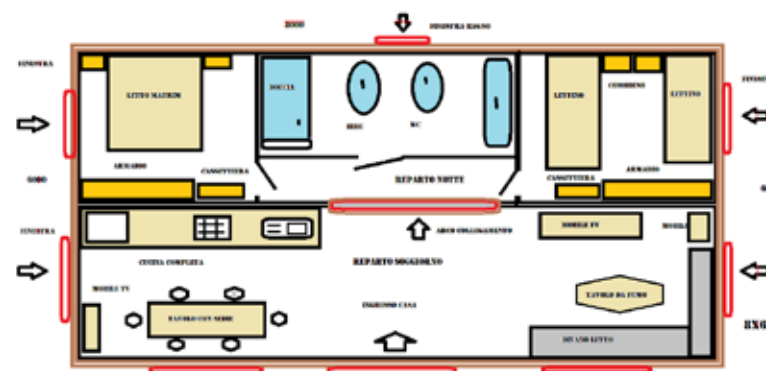
NUOVO SCERLIN

900 x 300 cm



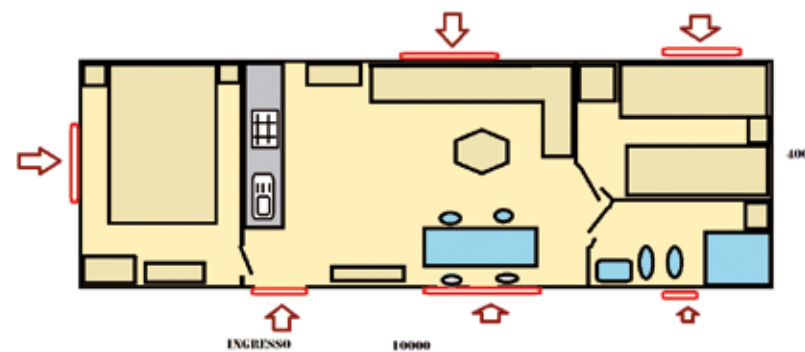


Casa mobile composta da due moduli 8x3.
 Primo modulo reparto soggiorno. Secondo modulo reparto notte.
 Cucina completa con lavastoviglie.
 Una camera matrimoniale e una camera per bambini.
 Bagno completo con lavatrice, cabina doccia con idro-massaggio.
 Riscaldamento in tutte le camere e nel soggiorno, più climatizzatore inverter per caldo/freddo. La casa mobile è coibentata: perfetto isolamento per caldo/freddo.
 Tetto ventilato con isolante in lana di vetro.
 Le finestre hanno doppi vetri, zanzariere e tapparella.
 Impianti a gas, idraulico ed elettrico a norma.





Casa mobile composta da due moduli 10x4.
 Primo modulo reparto soggiorno. Secondo modulo reparto notte.
 Cucina completa con lavastoviglie.
 Una camera matrimoniale e una camera per bambini.
 Bagno completo con lavatrice, cabina doccia con idro-massaggio.
 Riscaldamento in tutte le camere e nel soggiorno, più climatizzatore inverter per caldo/freddo. La casa mobile è coibentata: perfetto isolamento per caldo/freddo.
 Tetto ventilato con isolante in lana di vetro.
 Le finestre hanno doppi vetri, zanzariere e tapparella.
 Impianti a gas, idraulico ed elettrico a norma.



CASA MOBILE
CALIFORNIA

1000 x 400 cm



CASA MOBILE
SANDRA

1000 x 600 cm



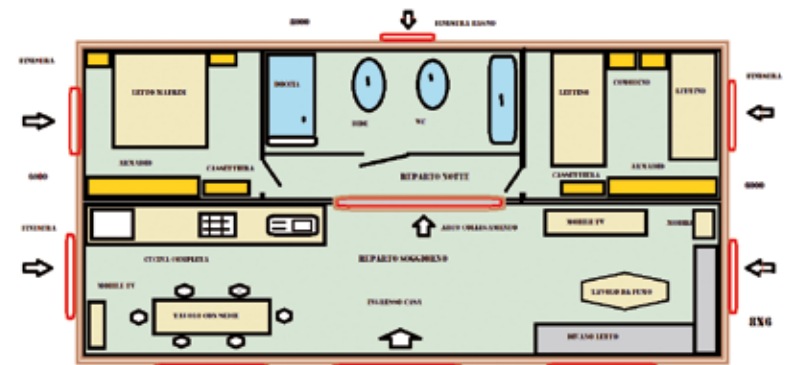


Casa mobile molto grande 60 m.q composta da 2 moduli 10x3 mt e ampia veranda 10x2,5.
 Il primo modulo con divano angolare, zona soggiorno con tv, cucina e tavolo per 6 persone.
 Il secondo modulo con reparto notte composto da una camera matrimoniale con letto contenitore e comodini e una cameretta, armadio scorrevole, impianto tv, climatizzatore, finestre con tapparelle e zanzariere.





Casa mobile composta da due moduli 8x3.
 Primo modulo reparto soggiorno. Secondo modulo reparto notte.
 Cucina completa con lavastoviglie. Una camera matrimoniale e una camera per bambini.
 Bagno completo con lavatrice, cabina doccia con idro-massaggio.
 Riscaldamento in tutte le camere e nel soggiorno, più climatizzatore inverter per caldo/freddo. La casa mobile è coibentata: perfetto isolamento per caldo/freddo.
 Tetto ventilato con isolante in lana di vetro. Le finestre hanno doppi vetri, zanzariere e tapparella. Impianti a gas, idraulico ed elettrico a norma.



CASA MOBILE
LAS VEGAS

800 x 600 cm





LA VERANDA

È uno spazio per ampliare la propria casa, creando un angolo dell'abitazione da vivere in modo particolare, in pieno relax o in compagnia di amici. Uno spazio confortevole e funzionale nel quale godersi la natura e la vista del proprio giardino al riparo dal sole o dalla pioggia.

La veranda è un ampliamento esterno della casa al mare o in montagna, è il sistema per stare all'aria aperta ma riparati dal sole e dall'umidità serale. Pergolati e verande devono essere progettati e realizzati in modo da garantire robustezza e durabilità.

Tutte le strutture vengono realizzate in legno lamellare utilizzando le principali essenze disponibili sul mercato: abete, castagno, pino autoclavato e altri, impregnate con i colori desiderati affinché l'elemento legno sia sempre perfettamente integrato con l'ambiente circostante.

Anche per le coperture utilizziamo materiali e soluzioni innovative: dalle soluzioni coibentate (essenzialmente con fibra di legno a garanzia di buon isolamento termo-acustico ed elevata traspirabilità) o con teli a onde, tegole canadesi o tegole in lamiera.

La veranda è una soluzione sovente scelta anche per ristoranti e bar, permette ai clienti di pranzare all'aperto, rimanendo riparati dal freddo o da correnti d'aria.

Può essere un'ottima soluzione anche in un giardino o un balcone, permette di stare alla luce senza essere completamente esposti.

Nei mesi più caldi, alcuni tipi di verande, possono trasformarsi in un pergolato completamente aperto ai lati, con una copertura sovrastante.

Dare una nuova forma a locali preesistenti, isolare gli spazi aperti da agenti esterni, ottimizzare le risorse disponibili sono gli obiettivi che possiamo garantire.

Ognuno dei prodotti che realizziamo è progettato per durare nel tempo ed esaltare al massimo gli ambienti della vostra abitazione.

VERANDE





FINITURE INTERNE



PERSIANE



ILLUMINAZIONE



RUBINETTI



STRUTTURA

La configurazione del modulo è a struttura portante, costituita da tubolari e profilati stampati in acciaio zincato. Il basamento è realizzato con profilo pressopiegato perimetrale e intralacciatura di profilati trasversali adeguatamente dimensionati. Elevata a funzione di ritegno e bloccaggio dei pannelli di copertura; una canale di gronda scarica l'acqua piovana. Il collegamento tra basamento e tetto è ottenuto con montanti pressopiegati esterni saldati e imbullonati.

Basamento: robusta struttura su ruote con un timone per l'attacco.

COPERTURA

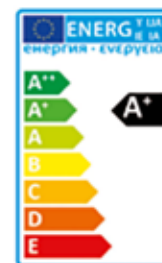
La copertura piana è realizzata con pannelli di coppa coibentati, costituiti da lamiera di acciaio, preverniciata colore terra cotta sul lato esterno, grecata lato interno colore bianco grigio con interposto poliuretano schiumato autoestinguente.

Le giunzioni tra pannelli sono del tipo maschio-femmina.

Specifiche: spessore della greca esterna 60 mm.

IMPIANTO ELETTRICO

Gli impianti elettrici sono realizzati in conformità alle norme CEI, IEC, CENEIEC, utilizzando solo prodotti conformi alle leggi n. 186/68 e n. 791/77. I cavi sono di tipo antifiamma, protetti da tubazioni a vista e con impianto tv esterno.



Illuminazione a LED
LED lighting



Scaldabagno
Boiler



Frigorifero
Fridge



Climatizzatore
Air Conditioner

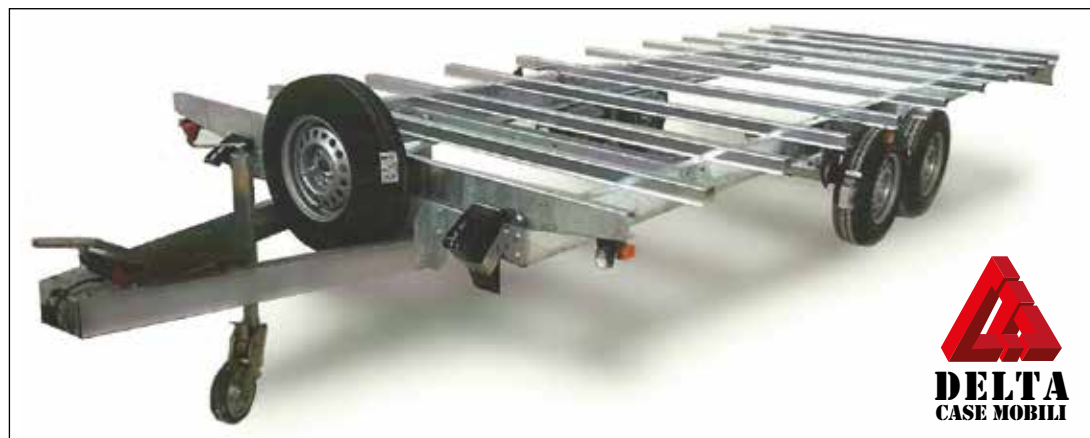


CASA MOBILE SU TELAIO OMOLOGATO

Le case mobili di nostra produzione, aventi caratteristiche analoghe alle roulotte per altezza, lunghezza, larghezza e peso, sono omologate in origine per la circolazione su strada pubblica, perciò munite di carrello, targa e Carta di Circolazione. Tutta la produzione è conforme alla normativa UNI EN 1647:2012.

N.B. Solo in caso di richiesta espressa dell'acquirente, le stesse possono essere fornite prive di tale certificazione, ove ritenuta non necessaria perchè da destinare a collocazione fissa, in osservanza della normativa riguardante gli interventi di nuova costruzione, quindi di regolare Permesso di Costruire.

Le case mobili, realizzate in pannelli coibentati, si distinguono da quelle in legno per una maggior celerità esecutiva e per finiture e aspetto diverso, questo per andare incontro ai gusti dei clienti. Le strutture prodotte, vengono fabbricate su robusti telai in tubolari d'acciaio zincato opportunamente dimensionati. Questi sono interamente saldati e irrigiditi con elementi trasversali.



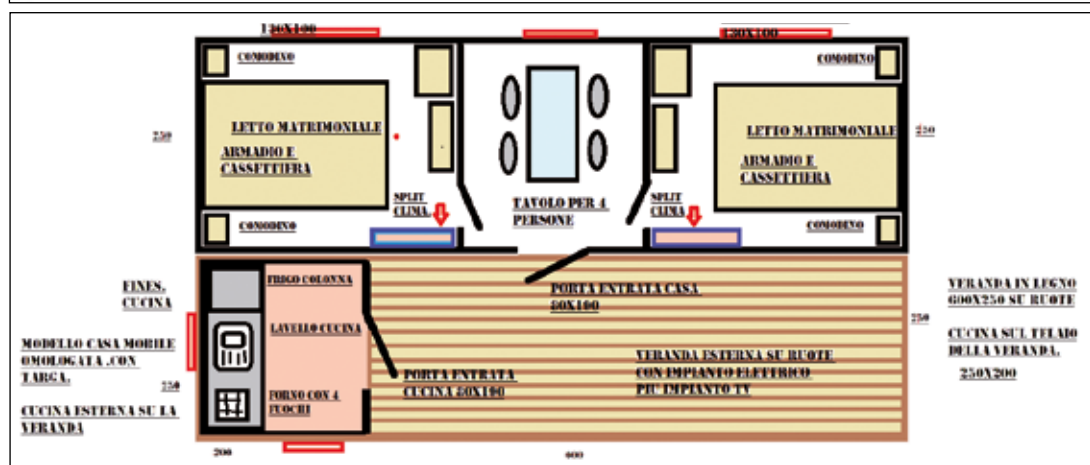
La casa mobile è per definizione una struttura non ancorata al terreno costruita su appositi CARRELLI che consente una rapida installazione su qualsiasi terreno privato, camping o villaggio turistico.

Le nostre case mobili vengono suddivise in due categorie:

- 1) CASE MOBILI NON OMOLOGATE (Utilizzate per Campeggi e Villaggi Turistici o dove il terreno sia edificabile)
- 2) CASE MOBILI MONTATE SU PIANALE OMOLOGATO (larghezza massima cm. 250) SUPPLEMENTO CARRELLO OMOLOGATO 700/800 x250

1) In questo caso la casa mobile è un alloggio temporaneo o stagionale, e pur essendo trasportabile, è ideato per stare fermo, e non presenta vincoli particolari per quanto riguarda la realizzazione; nei campeggi, villaggi turistici e agriturismi possono essere installate nelle zone di pertinenza, e devono poter essere spostate con facilità; in caso di installazione su terreno di proprietà invece è necessaria la concessione edilizia al pari di un prefabbricato fisso, ed inoltre deve rispettare le norme concernenti l'abitabilità, esempio altezza interna cm 270; il riferimento normativo è il DPR 380/2001.

2) Con questa soluzione la casa mobile viene montata su un pianale omologato (rimorchio per uso trasporto cose) LARGHEZZA MASSIMA cm. 250, non può sporgere nè in larghezza nè in lunghezza rispetto al rimorchio e deve rispondere alle specifiche del rimorchio per quanto riguarda altezza, peso e bilanciamento; in questo caso la casa mobile può viaggiare, essendo solo il carico del rimorchio; la maggiore limitazione di questa soluzione è data dalla revisione periodica del rimorchio che deve essere effettuata senza il carico, quindi la casa mobile deve essere scissa dal rimorchio; la prima revisione viene fatta dopo 4 anni e le successive a scadenze biennali SOLO NEL CASO CHE LA CASA MOBILE DEBBA REALMENTE VIAGGIARE. Nelle aree turistiche questa soluzione presenta meno restrizioni della precedente, ed alcuni comuni equiparano questa soluzione ad un caravan; nei terreni privati invece restano invariate le prescrizioni del punto 1.





**DELTA
CASE MOBILI**

COSTRUZIONE CASE MOBILI SU MISURA

DELTA CASE MOBILI

Via Vittorio Niccoli, 334 • 50051 Castelfiorentino (FI) Italy

Tel/Fax +39 0571 672139

deltasharm.matarsami@email.it

info@deltacasemobili.it

www.deltacasemobili.it

Aperto anche Sabato e Domenica su appuntamento: Cell. 338 2566321